

## 1 SICHERHEITSHINWEISE

Technische Daten: siehe Etikett der Elektrobox  
 1. Die elektrischen Anschlüsse dürfen ausschließlich vom Fachmann vorgenommen werden.  
 2. Bevor mit der Montage begonnen wird, ist darauf zu achten, dass das Stromkabel nicht unter Spannung steht, die Sicherung herausgenommen wurde oder der Hauptschalter des Stromnetzes auf "Aus" steht.  
 3. Das Gerät muss ausserhalb der Bereiche 0, 1 und 2 installiert werden (siehe Abbildung Schutzbereiche)  
 4. Die Elektrobox nicht auf feuchten, frisch gestrichenen oder auf Flächen anbringen, die elektrische Leitfähigkeit vorweisen.  
 5. Befestigungssysteme in Übereinstimmung mit dem Gewicht der Elektrobox benutzen.  
 6. Anschlüsse und Kabel sind stets von den Wärmepunkten fernzuhalten.  
 7. Vergewissern Sie sich, dass die Leitungen der Installation nicht durch die Befestigungsschrauben beschädigt werden. Die unsachgemässe Installation kann Ihre Sicherheit gefährden.  
 8. Bewahren Sie diese Hinweise auf.  
 9. Es ist darauf zu achten, dass keine Feuchtigkeit an die Anschlussbereiche oder spannungsführenden Teilen gelangt. Mit einem feuchten Tuch reinigen (ohne Reinigungsmittel).  
 10. Geeignet für die Benutzung im Innenbereich, Raumtemperatur 25° C und 50/60 Hz. COS F=1.  
 11. Wenn das Kabel oder die Anschlussleitung dieses Gerätes beschädigt ist, muss es, um jegliches Risiko zu vermeiden, ausschließlich durch den Hersteller oder dessen Service-Techniker oder eine gleichwertig qualifizierte Person ersetzt werden.

## 1 ISTRUZIONI DI SICUREZZA

Dati Tecnici: Vedi etichetta della scatola elettrica  
 1. I collegamenti elettrici devono essere effettuati esclusivamente da personale specializzato.  
 2. Prima di iniziare l'installazione, assicurarsi che l'interruttore generale di corrente sia spento o che il fusibile centrale sia stato rimosso.  
 3. L'apparecchio deve essere installato fuori dal volume di protezione 0-1-2 (Vedi foto zone di protezione).  
 4. Non montare la scatola elettrica su superfici umide o appena pitturate, o su superfici conduttrici.  
 5. Usare sistemi di fissaggio adeguati al peso della scatola elettrica.  
 6. Assicurarsi che connessioni e cavi siano sempre lontani da fonti di calore.  
 7. Assicurarsi che le viti di fissaggio non danneggino i circuiti. Una installazione non corretta può causare danni.  
 8. Conservare le presenti istruzioni in un luogo sicuro.  
 9. Bisogna fare attenzione che non entri alcun tipo di umidità nella zona delle connessioni o delle parti elettrificate; pulire con un panno umido (senza prodotti di pulizia)  
 10. Testato per uso interno, temperatura ambiente 25°C e 50/60Hz COS F=1.  
 11. In caso che il cavo principale di questo apparecchio sia danneggiato, deve essere sostituito dal fabbricante (o Servizio Tecnico autorizzato dal fabbricante) o da un operatore qualificato, al fine di evitare rischi di shock.

## 1 INSTRUCTIONS DE SECURITE

Données techniques : voir sur l'étiquette du coffret électrique  
 1. Les connexions électriques ne peuvent être réalisées que par du personnel qualifié.  
 2. Avant de commencer le montage, veiller à ce qu'il n'y ait pas de tension électrique dans le conducteur du réseau, à enlever le fusible ou mettre l'interrupteur général de l'installation électrique sur la position « DÉCONNECTÉ ».  
 3. Le coffret électrique doit être installé en dehors des zones de protection 0-1-2 (voir illustration zones de protection).  
 4. Ne pas installer le coffret électrique dans un endroit humide, récemment peint ou qui peut présenter une forte surface conductrice.  
 5. Utiliser des systèmes de fixation conformes au poids du coffret électrique.  
 6. Toujours éloigner les connexions et les câbles des foyers de chaleur.  
 7. S'assurer que les conduits de l'installation ne sont pas détériorés par les visées de fixation. La mauvaise installation peut mettre votre sécurité en danger.  
 8. Conserver ces instructions.  
 9. Il faut veiller à ce que l'humidité ne pénètre pas dans les zones de connexion ni dans les parties électriques. Nettoyer uniquement avec un chiffon humide (sans produit de nettoyage).  
 10. Apté pour usage intérieur, température ambiante 25°C et 50/60Hz. COS F=1.  
 11. Si le câble ou le cordon du coffret électrique est endommagé, il doit être remplacé par le fabricant ou son agent de service ou toute autre personne qualifiée afin d'éviter tout risque.

## 1 SAFETY INSTRUCTIONS

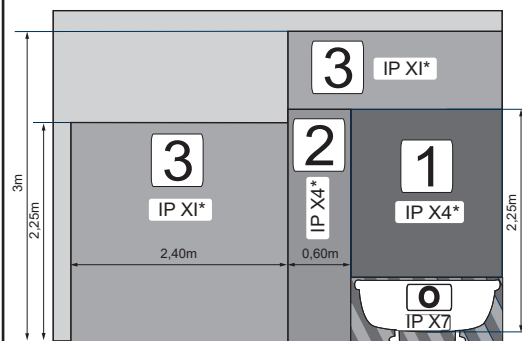
Technical Data: see power box label  
 1. Electrical connection must only be carried out by specialised personnel.  
 2. Before starting installation, ensure that mains power supply is off or the main fuse removed or the trip switch in the "OFF" position.  
 3. The power box must be installed outside protection area 0-1-2 (see figure protection areas).  
 4. Do not mount the power box on damp or recently painted surfaces, or on conductive surfaces.  
 5. Use fixture systems adequate for the weight of the power box.  
 6. Always keep connections and wiring away from sources of heat.  
 7. Make sure that fixture screws do not damage installation conduits. Incorrect installation can cause injury.  
 8. Keep these instructions for reference.  
 9. Ensure that no damp enters connection areas or electrical parts. Be wiped with a damp cloth (do not use cleaning products).  
 10. Suitable for indoor use, ambient temp. 25°C and 50/60 Hz. COS F=1.  
 11. Should the cable or wire of this power box be damaged, it has to be replaced by the manufacturer or its technical dept. or a qualified professional, in order to avoid any risk.

## 2 WICHTIG / IMPORTANTE / IMPORTANT

Um die Einhaltung des Absatzes 5.2.10 der Vorschrift EN 60598-1 zu gewährleisten, muss das Möbelstück oder der Spiegel im Bad, an welchem die Elektrobox angebracht werden soll, über die notwendigen Mittel verfügen, um die mechanische Beanspruchung an den Klemmen, an denen die offene Verkabelung angebracht ist, zu vermeiden.  
 Al fine di rispettare la sezione 5.2.10 dellanorma EN 60598-1 la struttura o specchio cui questa scatola elettrica viene fissata deve essere provvista degli elementi necessari ad evitare stress meccanico dei terminali cui è fissato il cablaggio esterno.  
 Pour garantir le respect des instructions figurant au point 5.2.10 de la norme EN 60598-1, le meuble doit disposer des moyens nécessaires pour éviter les efforts mécaniques aux bornes où le câblage externe est fixé.  
 To ensure compliance with section 5.2.10 of EN 60598-1 standard, the bathroom cabinet or mirror element must be fitted with the necessary means to prevent mechanical stresses on the terminals to which the external wiring is fixed.

Montagekomponenten:  
 Componenti per montaggio:  
 Composants montage:  
 Components for mounting:

## SCHUTZBEREICHE / ZONE DI PROTEZIONE / ZONES DE PROTECTION / PROTECTION AREAS

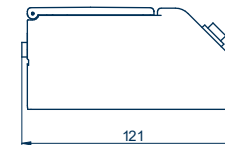
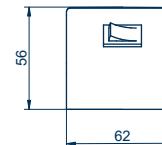
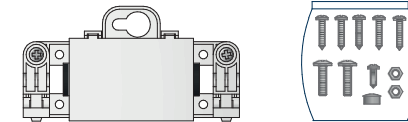


Die Bereiche der Abbildung entsprechen der Vorschrift IEC 60364-7-701. Geräteinstallation und Netzanschluss müssen den nationalen Anforderungen zum Wasserschutz entsprechen.

I volumi riportati nella figura rispettano la norma IEC 60364-7-701. Le misure dei volumi possono differire a seconda della legislazione vigente in ciascun paese.

Les volumes de l'illustration sont suivant la norme IEC 60364-7-701 et NFC 15-100. Les mesures des volumes peuvent être différentes en fonction de la législation de chaque pays.

The areas of the figure correspond to the regulation IEC 60364-7-701. Device installation and mains connection has to comply with the national requirements for water protection.



**Technische Daten:**  
**Spannung:** 230V AC  
**Input Steckdose:** max. 16A, max. 3680W  
**Output:** max.15W, 230V AC  
**Frequenz:** 50 Hz  
**Schutzart:** IP20  
**Schutzklasse:** I

**Dati tecnici:**  
**Tensione:** 230V AC  
**Potenza presa di corrente:** max. 16A, max. 3680W  
**Produzione:** max.15W, 230V AC  
**Frequenza:** 50 Hz  
**Tipo di protezione:** IP20  
**Classe di protezione:** I

**Données techniques:**  
**Tension:** 230V AC  
**Puissance douille:** max. 16A, max. 3680W  
**Sortie:** max.15W, 230V AC  
**Fréquence:** 50 Hz  
**Indice de protection:** IP20  
**Classe de protection:** I

**Technical Data:**  
**Nominal Voltage:** 230V AC  
**Input socket outlet:** max. 16A, max. 3680W  
**Output:** max.15W, 230V AC  
**Frequency:** 50 Hz  
**Protection type:** IP20  
**Protection class:** I

**FACKELMANN® GmbH + Co. KG**

Sebastian-Fackelmann-Str. 6  
 91217 Hersbruck • Germany  
 FAX: 09151/811-294  
 Servicetelefon: 09151/811-206  
 servicebm@fackelmann.de  
 www.fackelmann.de

### 3

BEFESTIGUNG / SISTEMA DI AGGANCIO / SYSTÈMES D'ACCROCHAGE / FIXING

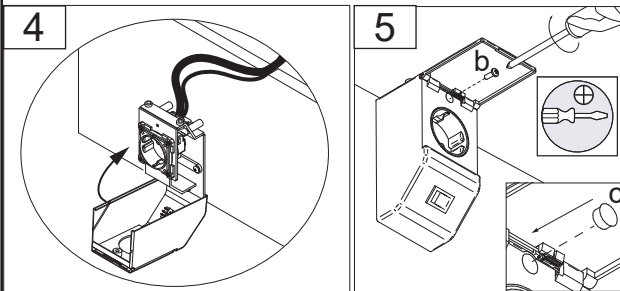
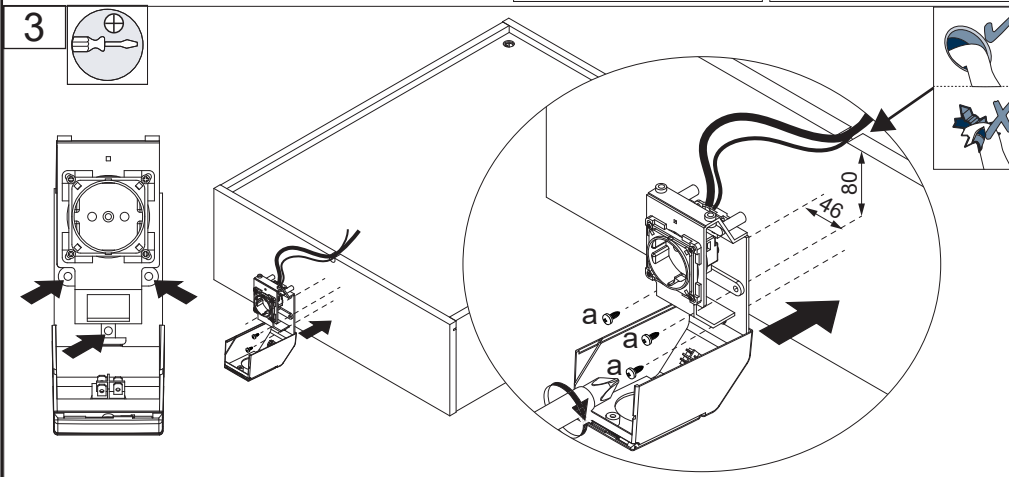
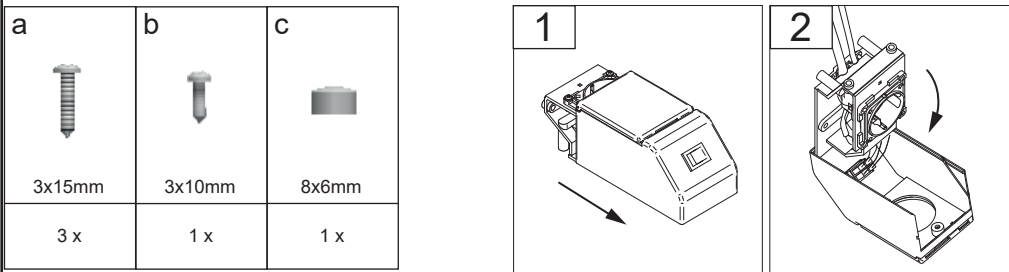
#### VDE 0100-701 IEC 60364-7-701

Eine defekte Elektrobox ist vollständig durch eine neue Elektrobox zu ersetzen.

Una scatola elettrica difettosa deve essere completamente sostituita da una nuova scatola elettrica.

Un boîtier électrique défectueux doit être complètement remplacé par un nouveau boîtier électrique.

The trafo-box cannot be repaired and must be replaced.



### 4

ANSCHLUSSHINWEISE / CONNESSIONE / CONNEXION / CONNECTION

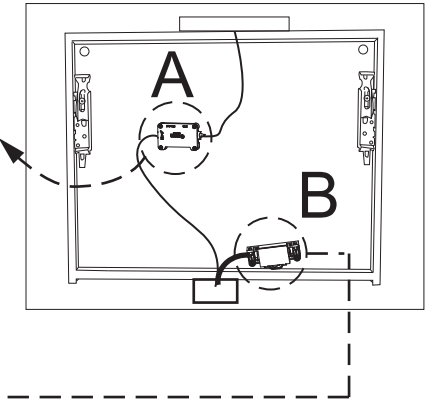
#### A Beleuchtungssystem / Sistema di illuminazione / Système d'éclairage / Lighting System

Der Anschluss des Beleuchtungssystems soll mit einer Schraubklemme, die die folgende Anforderungen erfüllen muss, erfolgen: Zwei Anschlussstellen mit Klemmschrauben mit Phase + Nullleiter, Bemessungsanschlussvermögen: 1,5 mm<sup>2</sup>, Bemessungsspannung: 230V und Bemessungsstrom 16A. Die Klemme ist nicht im Lieferumfang enthalten.

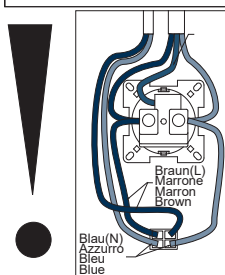
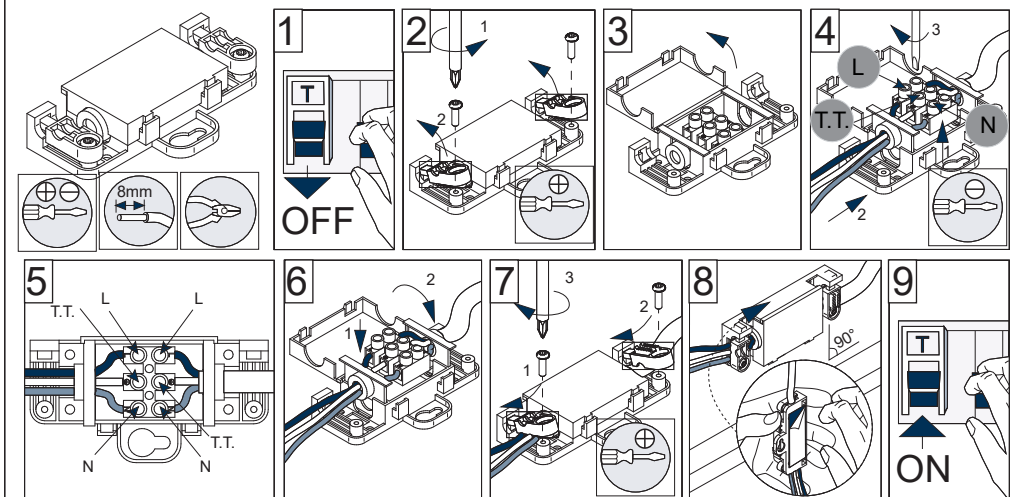
Il collegamento del sistema di illuminazione deve essere realizzato con un morsetto a vite che soddisfi i seguenti requisiti: due punti di collegamento con viti terminali con fase + neutro, Capacità di collegamento nominale: 1,5 mm<sup>2</sup>, tensione nominale: 230 V e corrente nominale 16A. Il morsetto non è incluso.

La connexion du système d'éclairage doit être faite avec un tournevis terminal, qui doit répondre aux exigences suivantes: Deux points de connexion avec bornes à vis phase + neutre, Capacité de connexion nominale: 1,5 mm<sup>2</sup>, tension: 230V et courant nominal 16A. La pince n'est pas incluse.

The connection of the lighting system has to be made with a screw terminal with the following requirements: Two connection points with screws with phase + neutral line, rated connection capacity: 1.5 mm<sup>2</sup>, rated voltage: 230V and rated current 16A. The terminal is not included.



#### B Elektrisches Hausstromnetz / Rete elettrica di casa elettrica / Réseau électrique domestique / Home electrical power



(\*) Prescriptions d'installation en France conformément aux règles de la norme NFC 15-100: Cet appareil doit être raccordé à l'alimentation par l'intermédiaire d'une boîte de raccordement aux règles de la norme NFC 15-100.

**FAKELMANN®**